



24 年
热销款 PU 石
改良款构件石

广东省佛山市快立快装装饰材料有限公司

PU 年轮木

TREE -RING WOOD

规格 (Specification): 1500×600× (15-25) mm

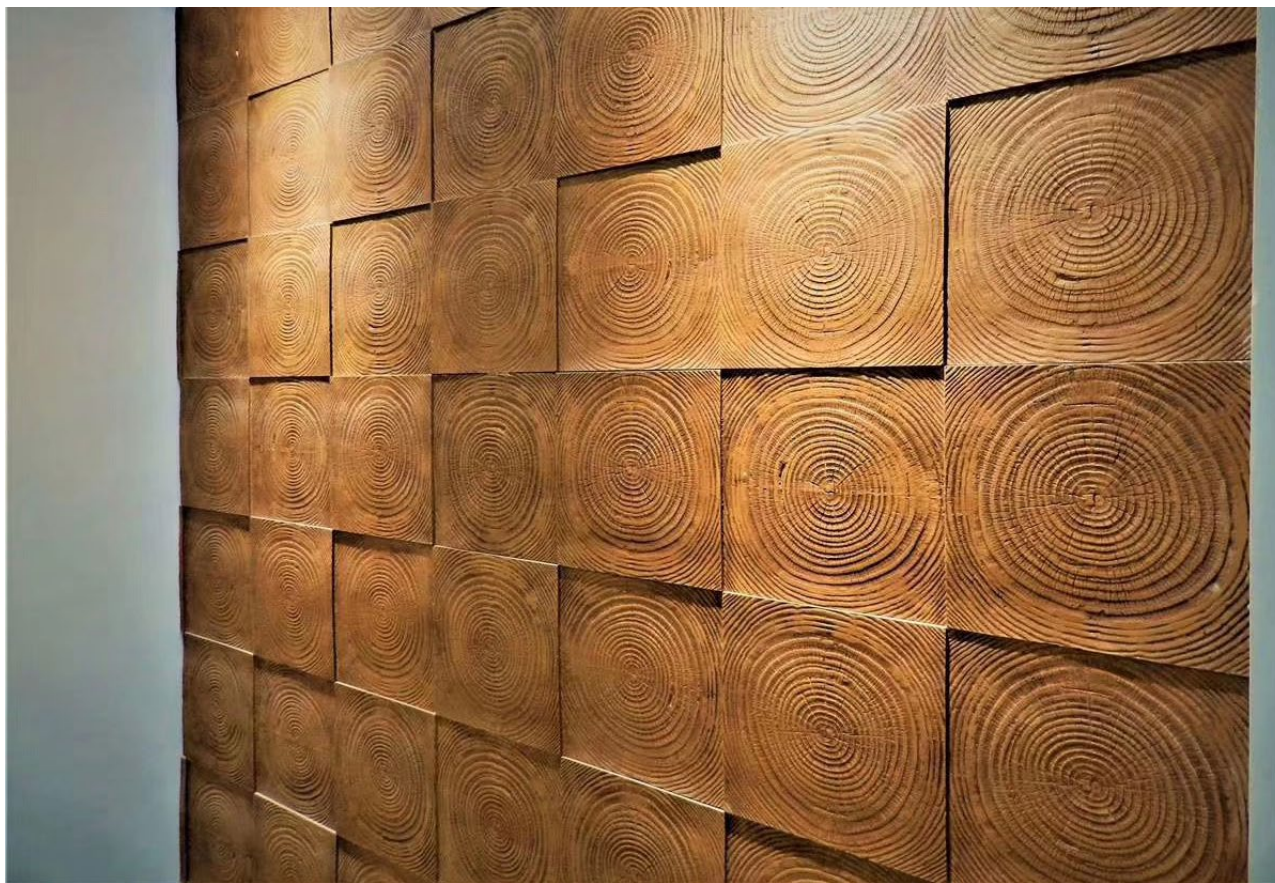
材料 (Material): 聚氨酯 (Polyurethane)

装箱尺寸 (Carton Size): 1515×195×615mm

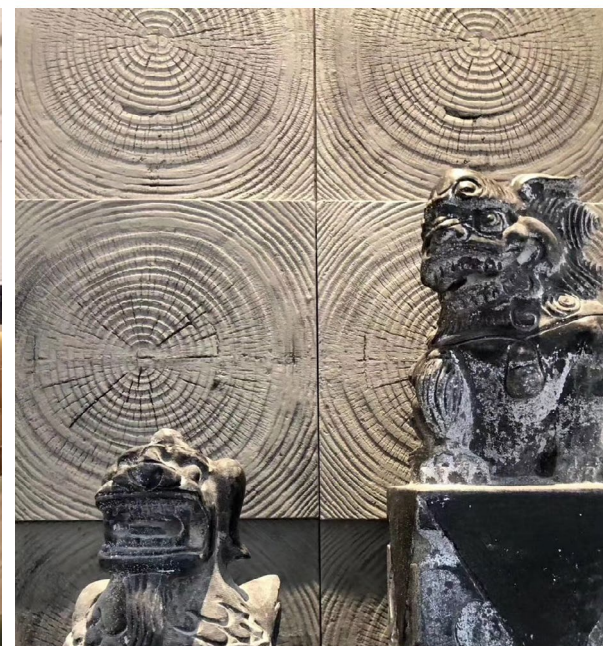
包装 (Packing): 8pcs/18.53kg

单片 (Single PCS): 2.10kg

纸箱 (Cartons): 1.73kg



颜色 colour



PU 风化木

WOOD DRIED BY THE WIND

规格 (Specification): 2000×1000× (10-20) mm

材料 (Material): 聚氨酯 (Polyurethane)

装箱尺寸 (Carton Size): 2045×1020×50

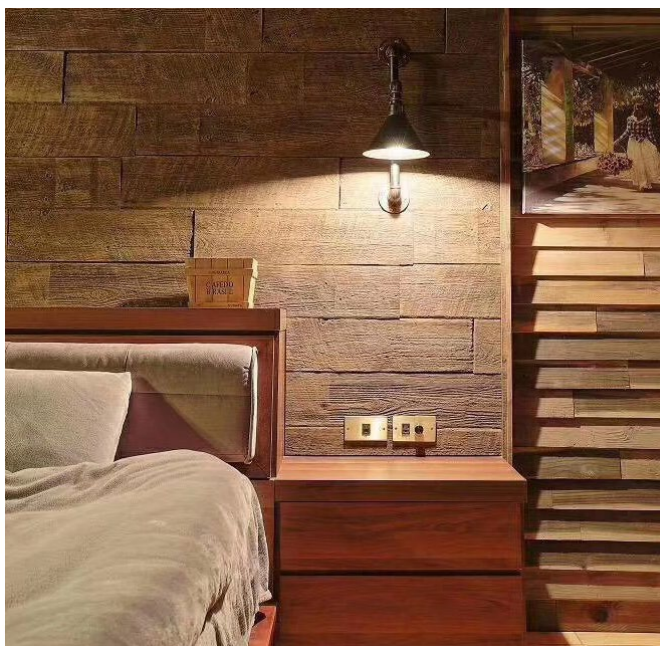
包装 (Packing): 2pcs/9.2kg

单片 (Single PCS): 4.6kg

纸箱 (Cartons): kg



颜色 colour



PU 水泥板

Cement Panel

规格 (Specification): 2400×500× (10-15) mm

材料 (Material): 聚氨酯 (Polyurethane)

装箱尺寸 (Carton Size): 2420×175×520

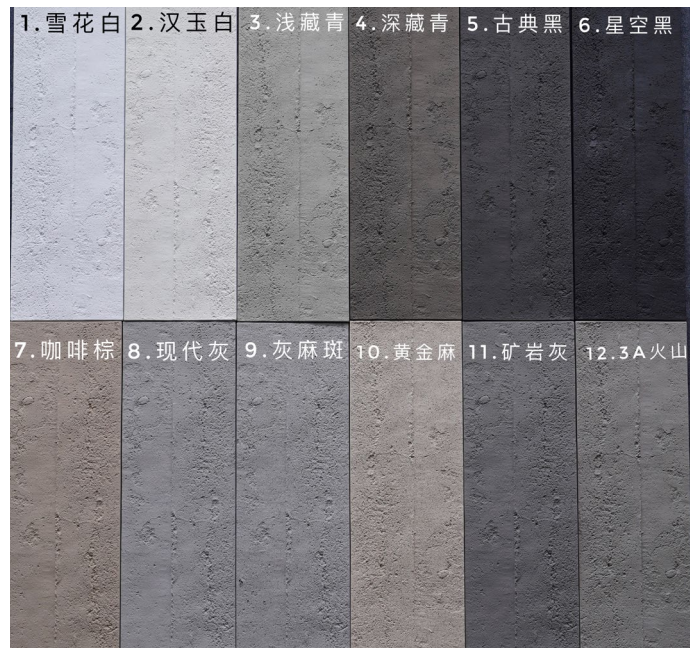
包装 (Packing): 8pcs/24.34kg

单片 (Single PCS): 2.8kg

纸箱 (Cartons): 1.94kg



颜色 colour



PU 夯土石

Rammed Earth Panel

规格 (Specification): 2400×500× (10-15) mm

材料 (Material): 聚氨酯 (Polyurethane)

装箱尺寸 (Carton Size): 2420×175×520

包装 (Packing): 8pcs/27.54kg

单片 (Single PCS): 3.2kg

纸箱 (Cartons): 1.94kg



颜色 colour



PU 阡陌石

Paths Crisscrossing Panel

规格 (Specification): 2400×500× (15-20) mm

材料 (Material): 聚氨酯 (Polyurethane)

装箱尺寸 (Carton Size): 2420×335×520

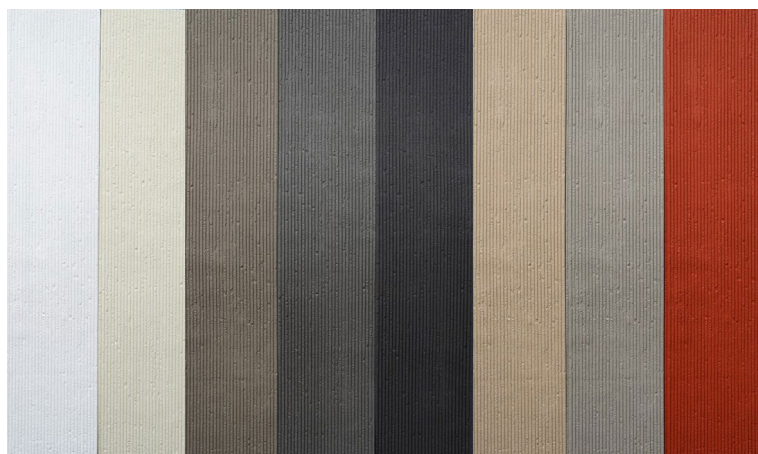
包装 (Packing): 12pcs/36kg

单片 (Single PCS): 2.8kg

纸箱 (Cartons): 2.4kg



颜色 colour



雪花白 汉白玉 深藏青 古典黑 星空黑 咖啡棕 3A 火山灰 爱马仕红



PU 洞石

Cave rocks Panel

规格 (Specification): 2400×500× (10-15) mm

材料 (Material): 聚氨酯 (Polyurethane)

装箱尺寸 (Carton Size): 2420×160×620

包装 (Packing): 8pcs/26.76kg

单片 (Single PCS): 3.0kg

纸箱 (Cartons): 2.76kg



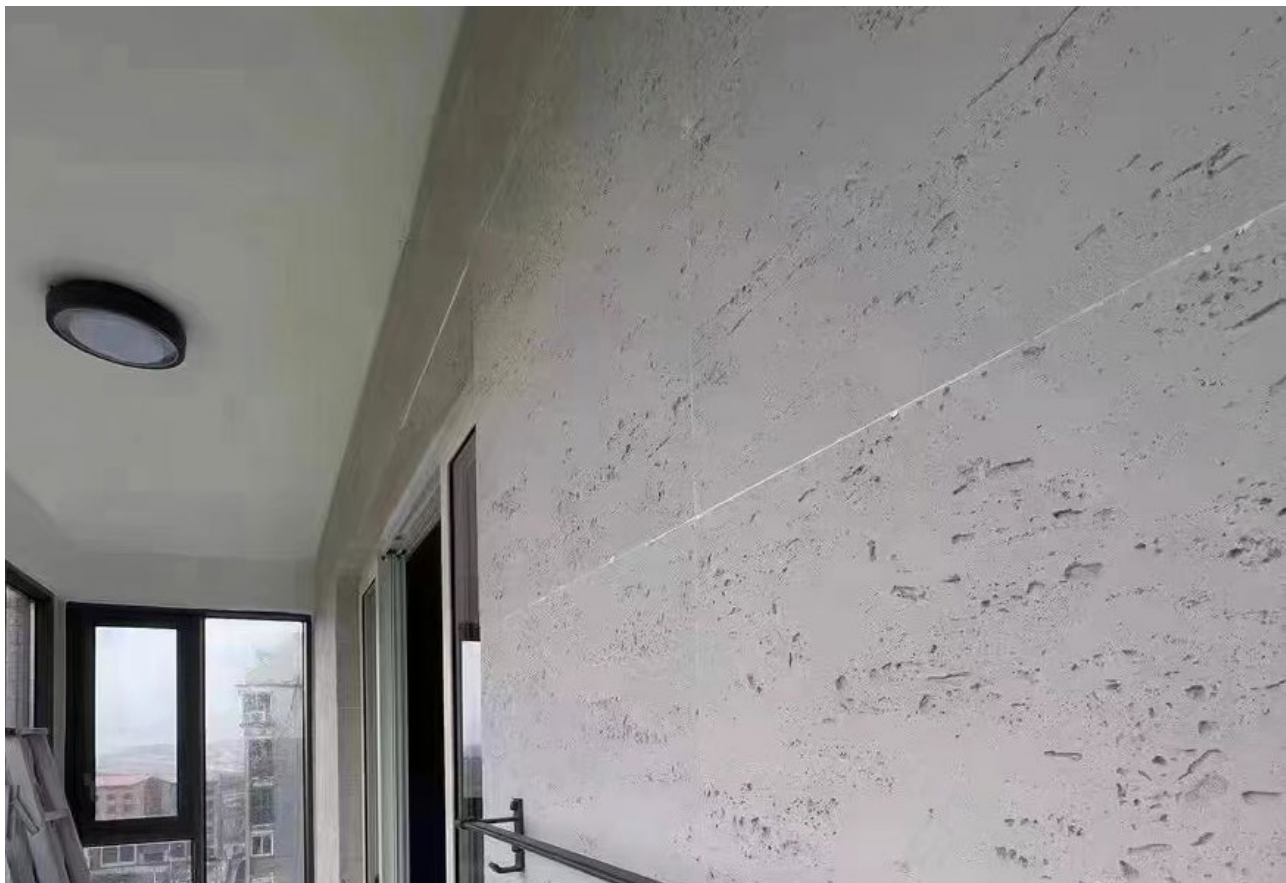
颜色 colour



雪花白

深藏青

古典黑



PU 花岗岩

Granite Panel

规格 (Specification): 2400×600× (10-15) mm

材料 (Material): 聚氨酯 (Polyurethane)

装箱尺寸 (Carton Size): 2420×160×620

包装 (Packing): 8pcs/25.16kg

单片 (Single PCS): 2.8kg

纸箱 (Cartons): 2.76kg



颜色 colour



雪花白 浅藏青 深藏青 灰麻斑 黄金麻 夯土黄 古典黑 咖啡棕 现代灰



PU 流水石 C

Running Water C Panel

规格 (Specification): 1200×300× (15-25) mm

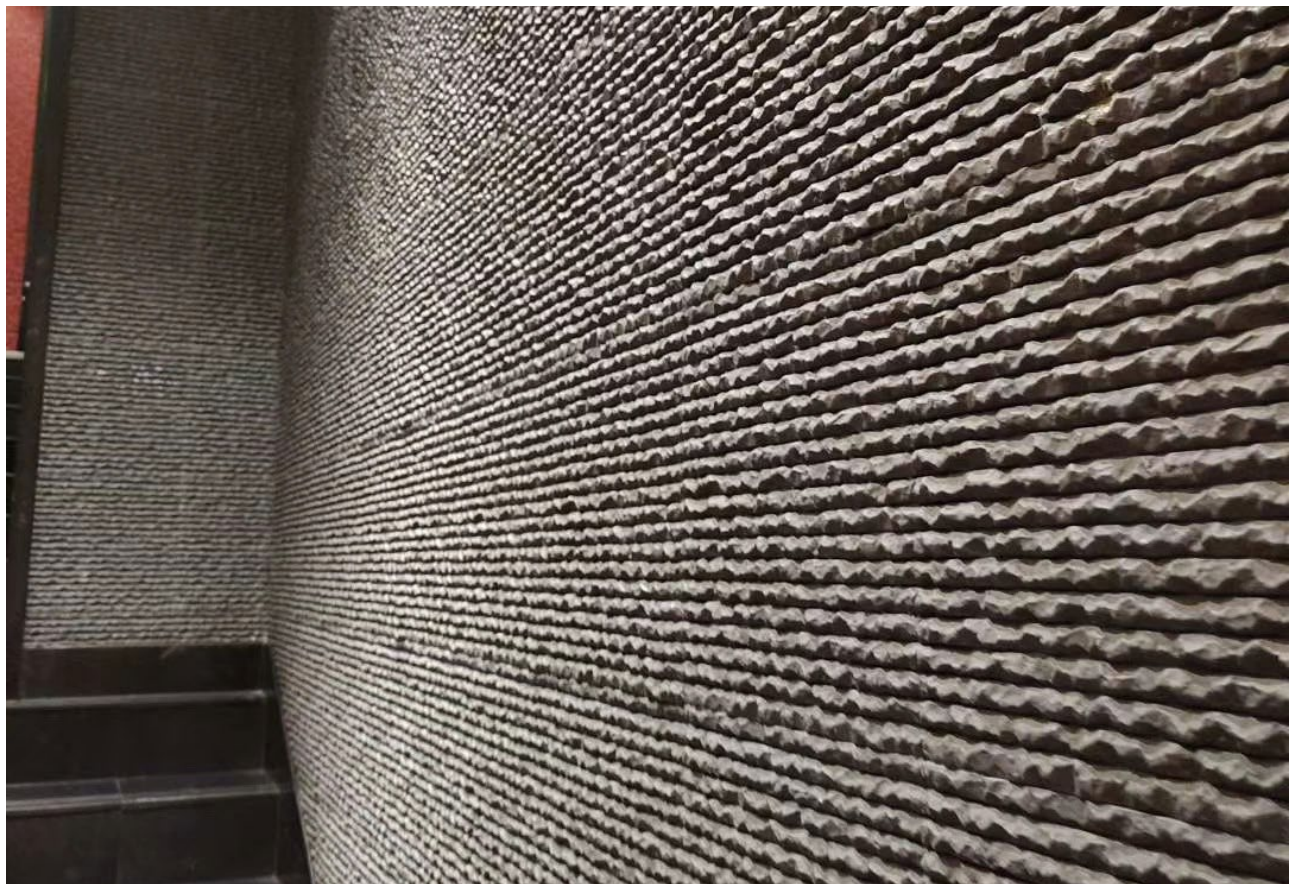
材料 (Material): 聚氨酯 (Polyurethane)

装箱尺寸 (Carton Size): 1220×320×220

包装 (Packing): 8pcs/6.76kg

单片 (Single PCS): 0.72kg

纸箱 (Cartons): 1kg



PU 流水石 B

Running Water B Panel

规格 (Specification): 1200×600× (15-25) mm

材料 (Material): 聚氨酯 (Polyurethane)

装箱尺寸 (Carton Size): 1220×340×615

包装 (Packing): 10pcs/16.676kg

单片 (Single PCS): 1.5kg

纸箱 (Cartons): 1.67kg



PU 月球石

Moon Panel

规格 (Specification): 2400×600× (15-50) mm

材料 (Material): 聚氨酯 (Polyurethane)

装箱尺寸 (Carton Size): 2420×260×620

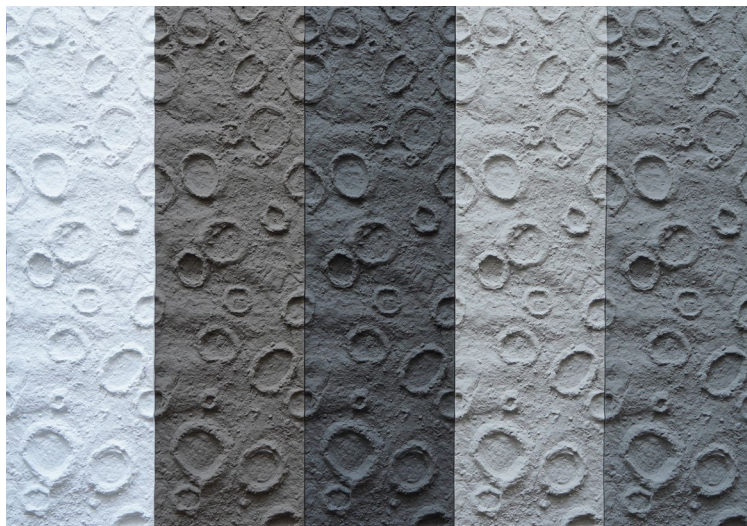
包装 (Packing): 5pcs/22.95kg

单片 (Single PCS): 4kg

纸箱 (Cartons): 2.95kg



颜色 colour



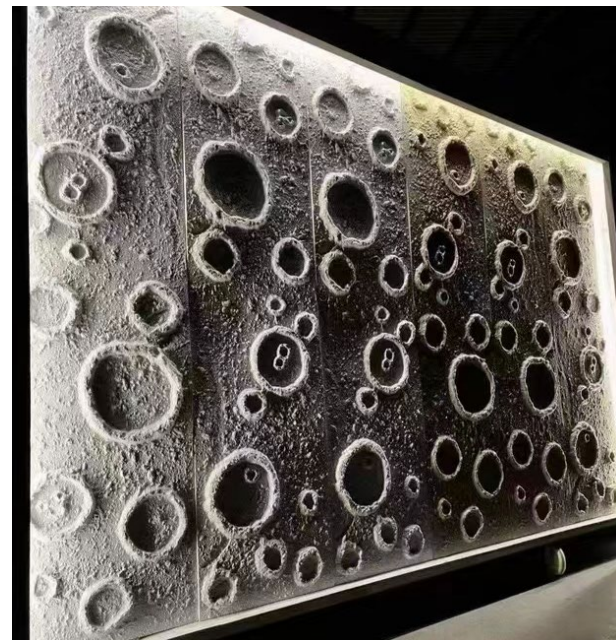
雪花白

深藏青

古典黑

现代灰

矿岩灰



PU 石皮大板 A (连纹)

Stone Peel Panel (Serial lines)

规格 (Specification): 3000×1200× (20-70) mm

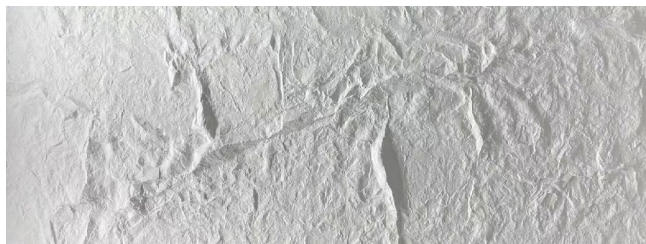
材料 (Material): 聚氨酯 (Polyurethane)

装箱尺寸 (Carton Size): 3040×165×1230

包装 (Packing): 3pcs/28.2kg

单片 (Single PCS): 9.4kg

纸箱 (Cartons): 3.0kg



颜色 colour



深藏青

现代灰



PU 石皮大板 C

Stone Peel C Panel

规格 (Specification): 3000×1200× (20-100) mm

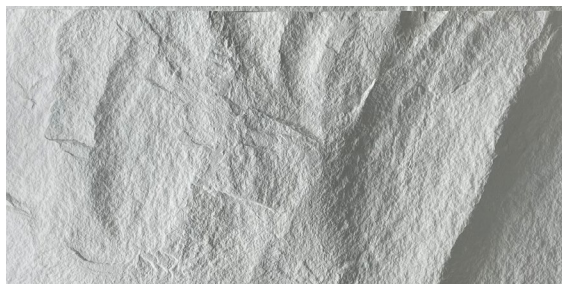
材料 (Material): 聚氨酯 (Polyurethane)

装箱尺寸 (Carton Size): 3040×165×1230

包装 (Packing): 3pcs/31.2kg

单片 (Single PCS): 10.4kg

纸箱 (Cartons): 3.0kg



PU 石皮内外转角

Stone Peel Inner and outer corners Panel

规格 (Specification): (1200×400) × (1200×200)

× (15-50) mm

材料 (Material): 聚氨酯 (Polyurethane)

装箱尺寸 (Carton Size): 1220×280×570

包装 (Packing): 4pcs/8.8kg

单片 (Single PCS): 1.8kg

纸箱 (Cartons): 1.6kg



PU 岩石 3 连纹板

Rock Peel 3 Panel

规格 (Specification): 2400×600× (10-70) mm

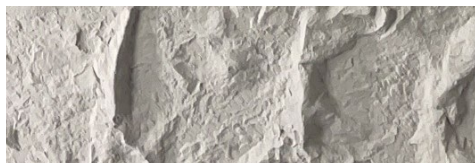
材料 (Material): 聚氨酯 (Polyurethane)

装箱尺寸 (Carton Size): 2420×260×620

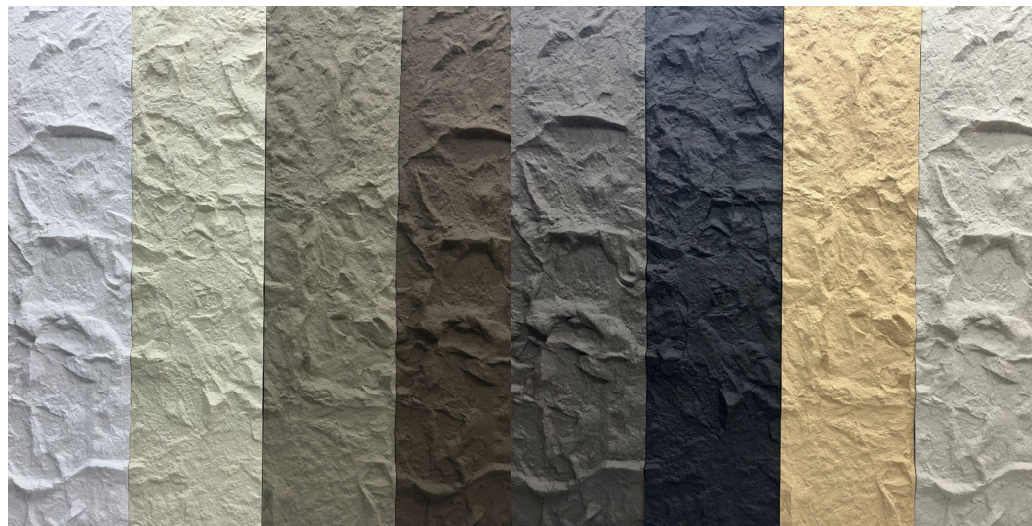
包装 (Packing): 5pcs/21.176kg

单片 (Single PCS): 3.72kg

纸箱 (Cartons): 2.576kg



颜色 colour



雪花白

汉白玉

浅藏青

深藏青

古典黑

星空黑

咖啡棕

现代灰



PU 石皮工程款

Panel

规格 (Specification): 1200×600× (09-20) mm

材料 (Material): 聚氨酯 (Polyurethane)

装箱尺寸 (Carton Size): 1220×340×615

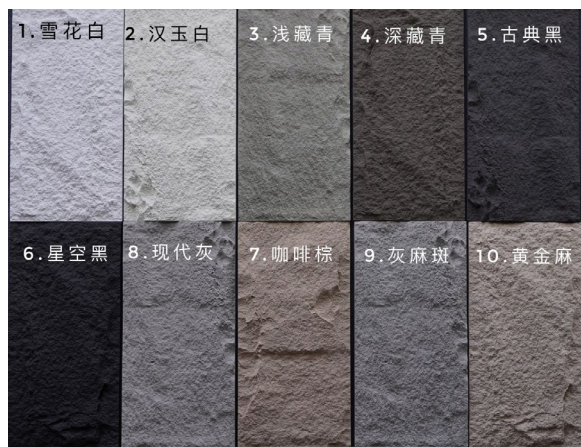
包装 (Packing): 15pcs/24.17kg

单片 (Single PCS): 1.5kg

纸箱 (Cartons): 1.67kg



颜色 colour



PU 蘑菇石 (1.2 米)

Panel

规格 (Specification): 1200×450× (15-100) mm

材料 (Material): 聚氨酯 (Polyurethane)

装箱尺寸 (Carton Size): 1220×410×475

包装 (Packing): 4pcs/7.87kg

单片 (Single PCS): 1.65kg

纸箱 (Cartons): kg



PU 蘑菇石 (0.9 米)

Panel

规格 (Specification): 900×450× (15-100) mm

材料 (Material): 聚氨酯 (Polyurethane)

装箱尺寸 (Carton Size): 915×420×470

包装 (Packing): 4pcs/6.67kg

单片 (Single PCS): 1.35kg

纸箱 (Cartons): kg



PU 蘑菇石 (0.6 米)

Panel

规格 (Specification): 600×600× (15-100) mm

材料 (Material): 聚氨酯 (Polyurethane)

装箱尺寸 (Carton Size): 615×350×615

包装 (Packing): 4pcs/6.67kg

单片 (Single PCS): 1.35kg

纸箱 (Cartons): kg

PU 蘑菇石内转角

Panel

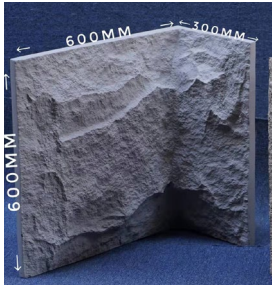
规格 (Specification): 600×600/300× (15-100) mm

材料 (Material): 聚氨酯 (Polyurethane)

装箱尺寸 (Carton Size): 1920×450×620

包装 (Packing): 4pcs/10.7kg

单片 (Single PCS): 2.1kg



PU 蘑菇石外转角

Panel

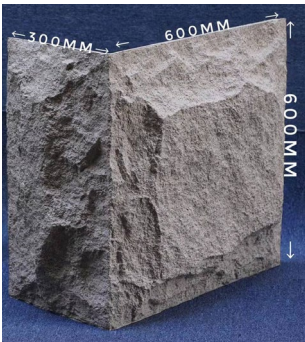
规格 (Specification): 600×600/300× (15-100) mm

材料 (Material): 聚氨酯 (Polyurethane)

装箱尺寸 (Carton Size): 1920×450×620

包装 (Packing): 4pcs/9.47kg

单片 (Single PCS): 1.95kg



PU 悬崖石

PU Decorative components

规格 (Specification): 1160×310×(20-45)mm

材料 (Material): 聚氨酯 (Polyurethane)

装箱尺寸 (Carton Size): 1220×340×360

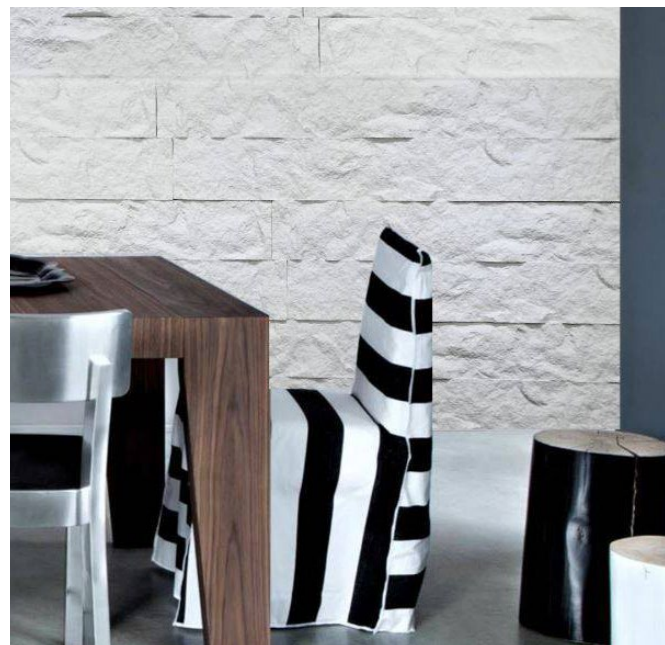
包装 (Packing): 8pcs/9.26kg

单片 (Single PCS): 0.99kg

纸箱 (Cartons): 1.34kg



颜色 colour



PU 条柱石

Panel

规格 (Specification): 2400×500× (10-100) mm

材料 (Material): 聚氨酯 (Polyurethane)

装箱尺寸 (Carton Size): 2420×335×520

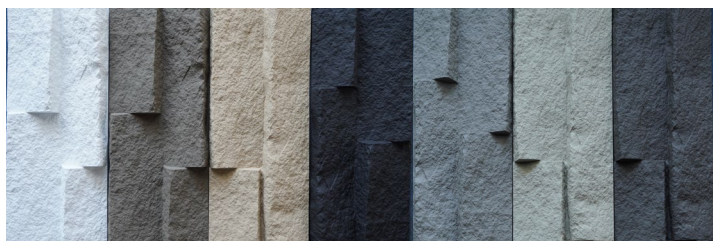
包装 (Packing): 4pcs/15.86kg

单片 (Single PCS): 3.4kg

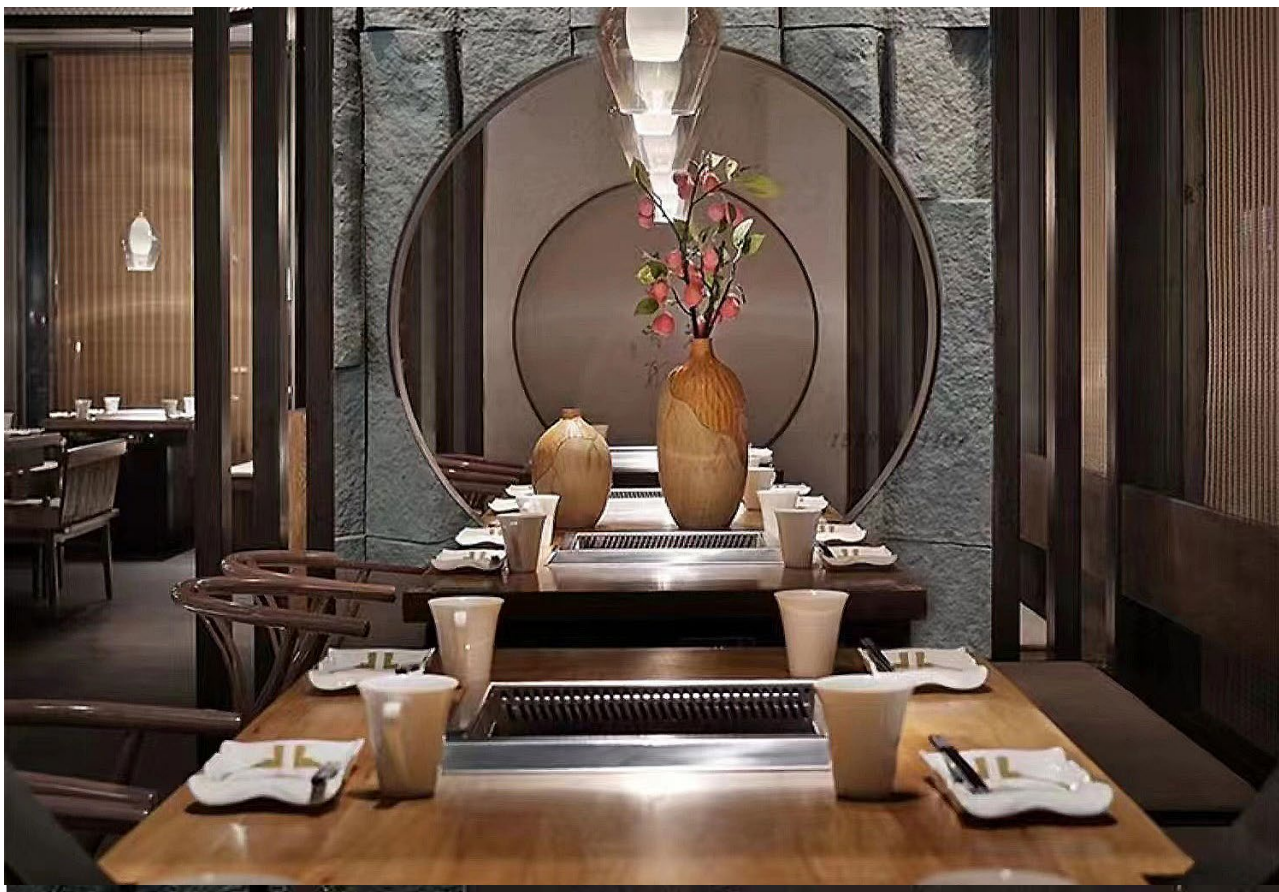
纸箱 (Cartons): 2.26kg



颜色 colour



雪花白 深藏青 咖啡棕 星空黑 现代灰 浅藏青 古典黑



PU 构件 - 九圆格

PU Decorative components

规格 (Specification): 1200×600×(10-40)mm

材料 (Material): 聚氨酯 (Polyurethane)

装箱尺寸 (Carton Size): 1220×340×615

包装 (Packing): 8pcs/18.47kg

单片 (Single PCS): 2.1kg

纸箱 (Cartons): 1.67kg

PU 构件 - 九圆格 (双面)

PU Decorative components

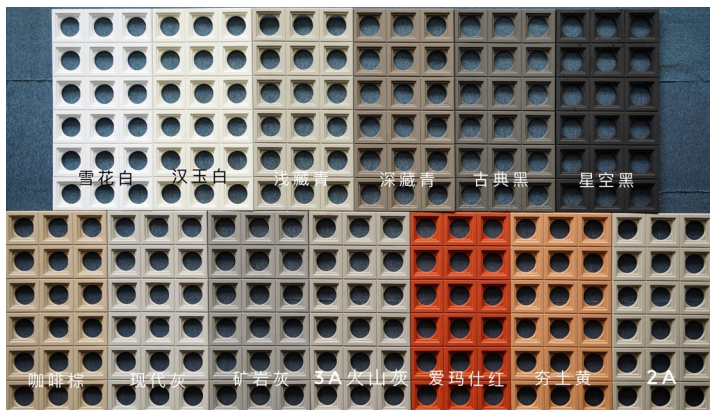
规格 (Specification): 1200×600×75mm

装箱尺寸 (Carton Size): 1220×620×420

包装 (Packing): 4pcs/20kg



颜色 colour



PU 构件 - 斜孔九宫格

PU Decorative components

规格 (Specification): 1200×600×(10-40)mm

材料 (Material): 聚氨酯 (Polyurethane)

装箱尺寸 (Carton Size): 1220 × 340 × 615

包装 (Packing): 9pcs/18.47kg

单片 (Single PCS): 2.1kg

纸箱 (Cartons): 1.67kg

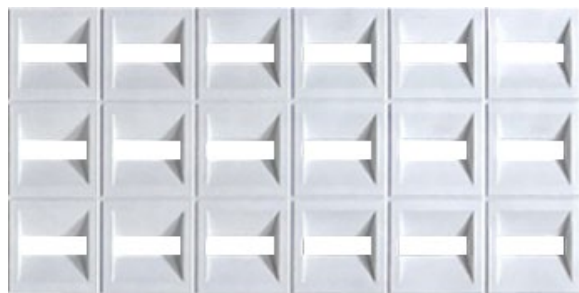
PU 构件 - 斜孔九宫格 (双面)

PU Decorative components

规格 (Specification): 1200×600×70mm

装箱尺寸 (Carton Size): 1220×620×420

包装 (Packing): 4pcs/22kg



颜色 colour



PU 构件 - 和弦

PU Decorative components

规格 (Specification): 1200×600× (10-40) mm

材料 (Material): 聚氨酯 (Polyurethane)

装箱尺寸 (Carton Size): 1220×340×615

包装 (Packing): 7pcs/18.47kg

单片 (Single PCS): 2.4kg

纸箱 (Cartons): 1.67kg

PU 构件 - 和弦 (双面)

PU Decorative components

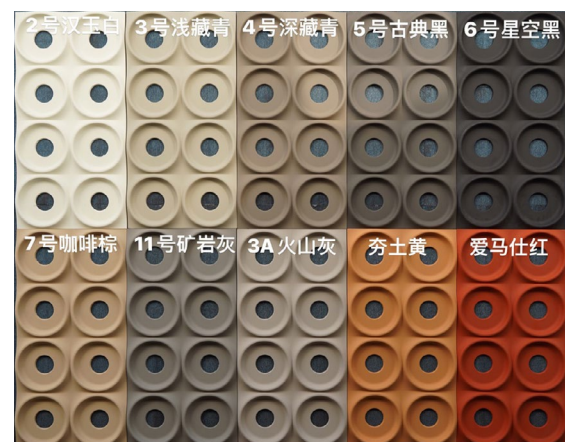
规格 (Specification): 1200×600×80mm

装箱尺寸 (Carton Size): 1220×620×420

包装 (Packing): 4pcs/20kg



颜色 colour



PU 构件 - 九方格

PU Decorative components

规格 (Specification): 1200×600×(10-40)mm

材料 (Material): 聚氨酯 (Polyurethane)

装箱尺寸 (Carton Size): 1220×340×615

包装 (Packing): 8pcs/18.47kg

单片 (Single PCS): 2.1kg

纸箱 (Cartons): 1.67kg

PU 构件 - 九方格 (双面)

PU Decorative components

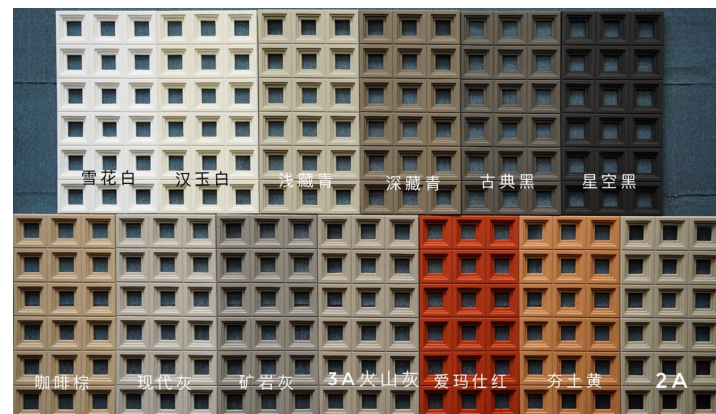
规格 (Specification): 1200×600×80mm

装箱尺寸 (Carton Size): 1220×620×420

包装 (Packing): 4pcs/20kg



颜色 colour



PU 构件 - 凯旋门

PU Decorative components

规格 (Specification): 1200×600× (10-40) mm

材料 (Material): 聚氨酯 (Polyurethane)

装箱尺寸 (Carton Size): 1220×340×615

包装 (Packing): 7pcs/18.47kg

单片 (Single PCS): 2.4kg

纸箱 (Cartons): 1.67kg

PU 构件 - 凯旋门 (双面)

PU Decorative components

规格 (Specification): 1200×600×70mm

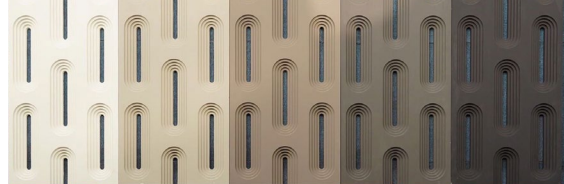
装箱尺寸 (Carton Size): 1220×620×420

包装 (Packing): 5pcs/24kg

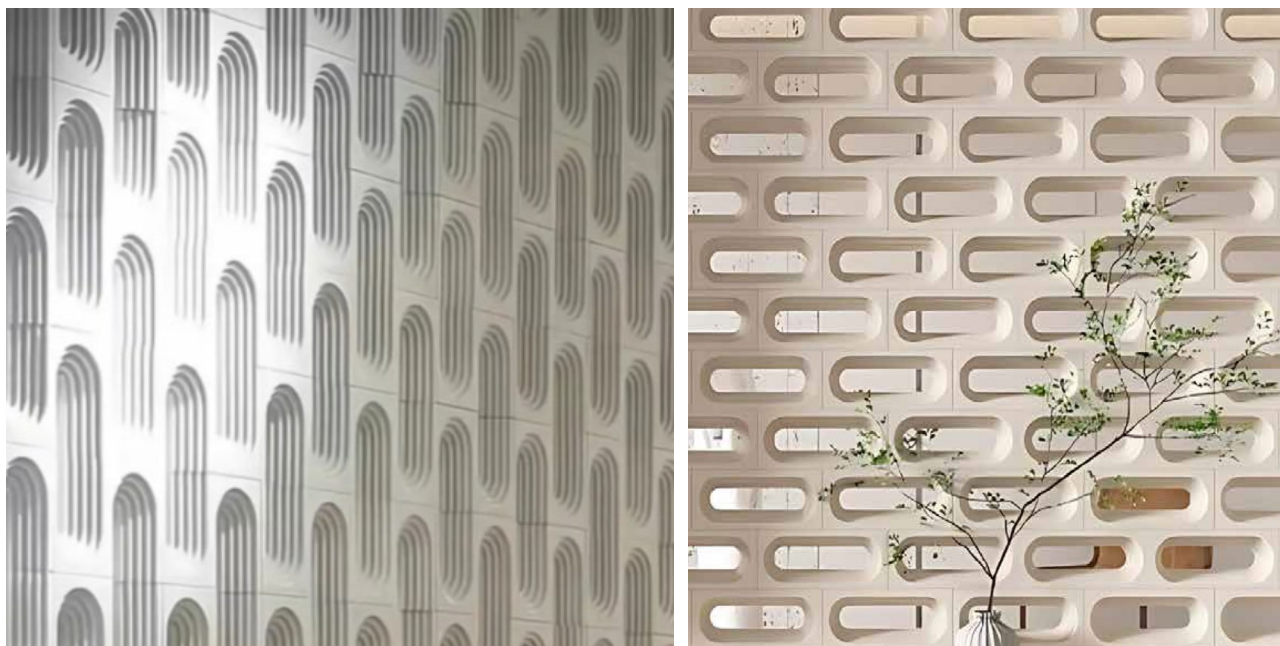


颜色 colour

2号深玉白 3号浅藏青 4号深藏青 5号古典黑 6号星空黑



7号咖啡棕 11号矿岩灰 3A火山灰 夯土黄 爱马仕红



PU 构件 - 九宫格密板

PU Decorative components

规格 (Specification): 1200×600× (15-40) mm

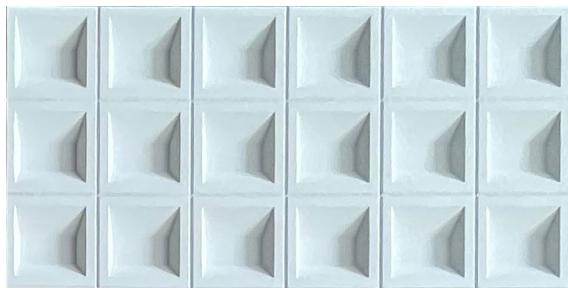
材料 (Material): 聚氨酯 (Polyurethane)

装箱尺寸 (Carton Size): 1220×340×615

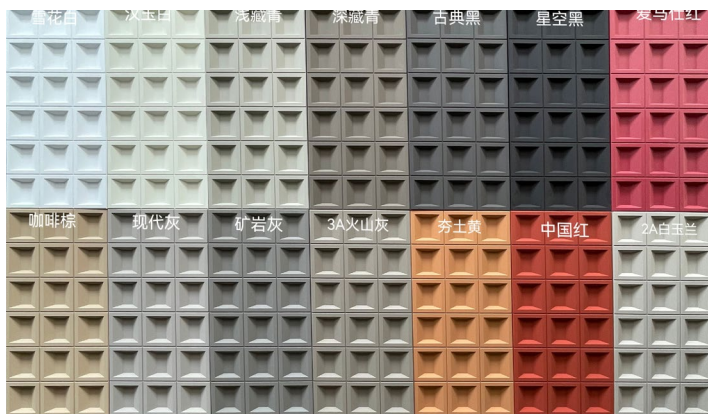
包装 (Packing): 8pcs/19.67kg

单片 (Single PCS): 2.25kg

纸箱 (Cartons): 1.67kg



颜色 colour



PU 构件 - 大方格

PU Decorative components

规格 (Specification): 1200×600×(10-40)mm

材料 (Material): 聚氨酯 (Polyurethane)

装箱尺寸 (Carton Size): 1220×340×615

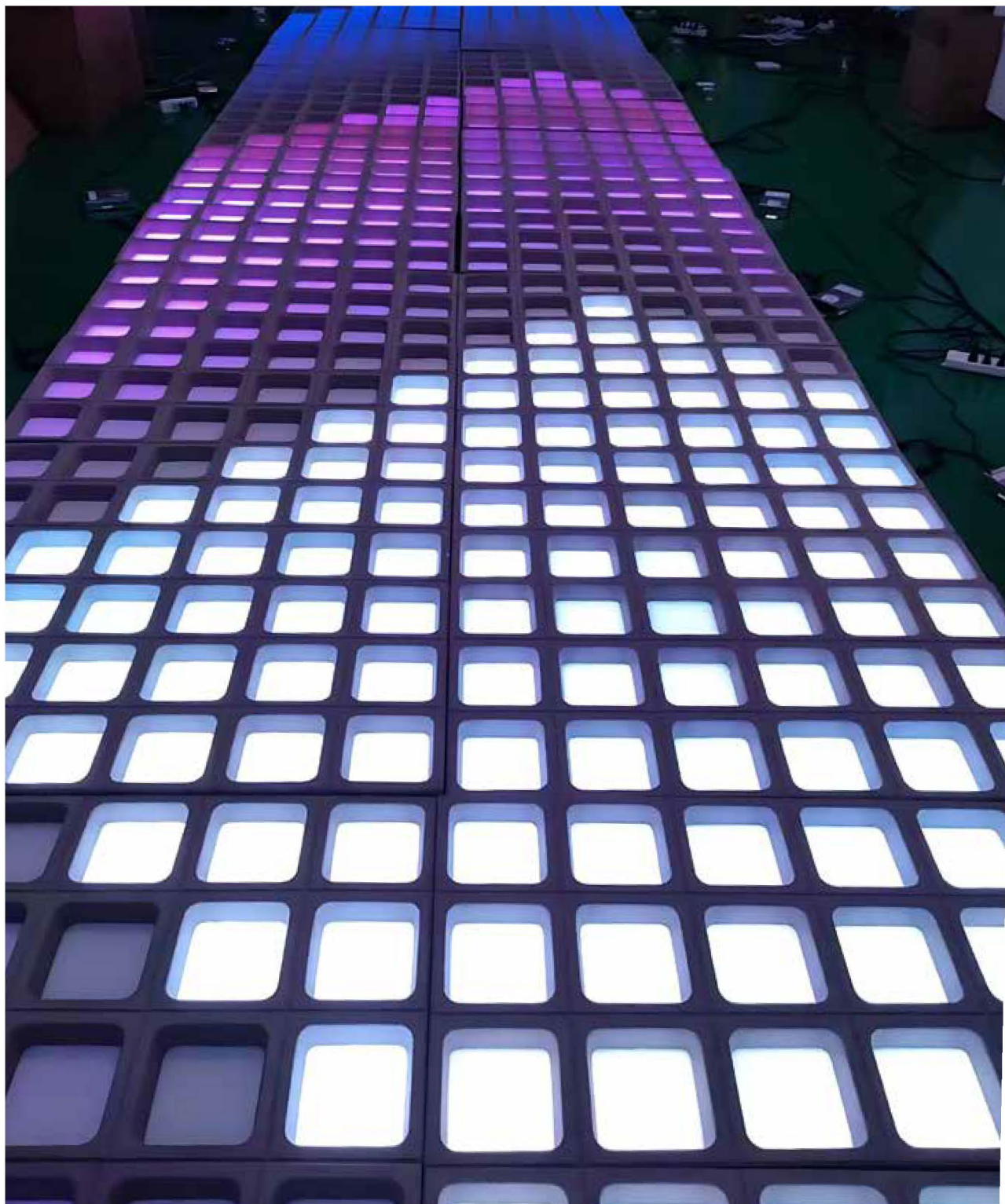
包装 (Packing): 8pcs/20.87kg

单片 (Single PCS): 2.1kg

纸箱 (Cartons): 1.67kg



颜色 colour



PU 构件 - 九宫格 B (新)

PU Decorative components

规格 (Specification): 1200×600×(10-40)mm

材料 (Material): 聚氨酯 (Polyurethane)

装箱尺寸 (Carton Size): 1220×340×615

包装 (Packing): 8pcs/18.47kg

单片 (Single PCS): 2.1kg

纸箱 (Cartons): 1.67kg

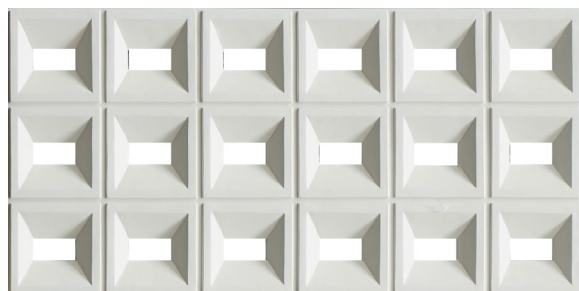
PU 构件 - 九宫格 B (双面)

PU Decorative components

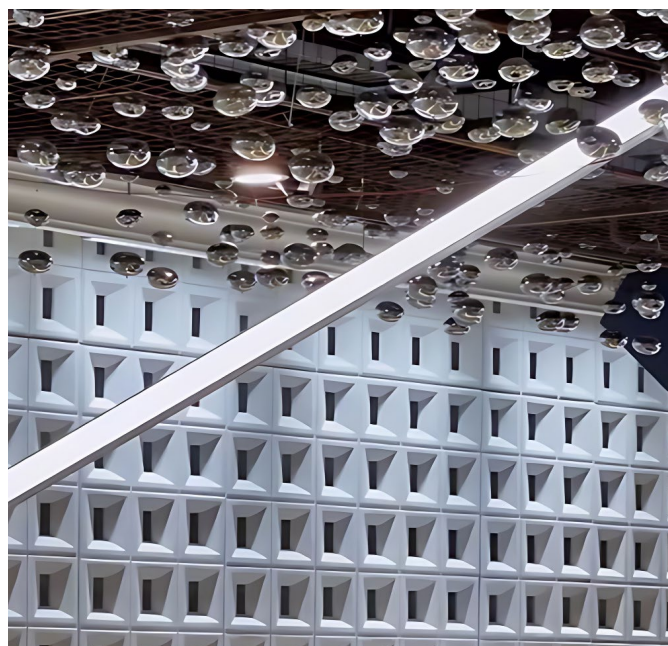
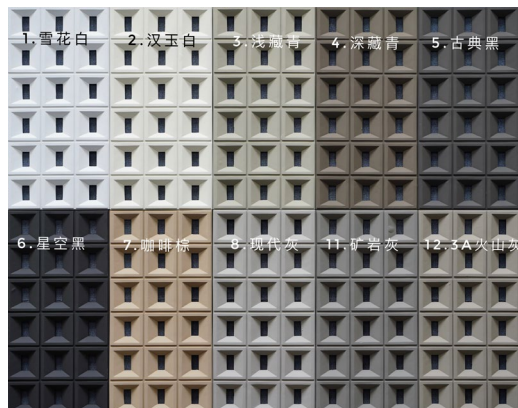
规格 (Specification): 1200×600×80mm

装箱尺寸 (Carton Size): 1220×620×420

包装 (Packing): 4pcs/20kg



颜色 colour



PU 构件 - 九方格

PU Decorative components

规格 (Specification): 600×600×(10-60)mm

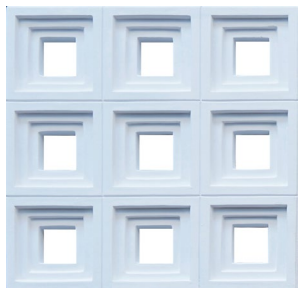
材料 (Material): 聚氨酯 (Polyurethane)

装箱尺寸 (Carton Size): 615×370×615

包装 (Packing): 5pcs/10.66kg

单片 (Single PCS): 1.89kg

纸箱 (Cartons): 1.21kg



颜色 colour



PU 构件 - 九圆格

PU Decorative components

规格 (Specification): 600×600×(10-60)mm

材料 (Material): 聚氨酯 (Polyurethane)

装箱尺寸 (Carton Size): 615×370×615

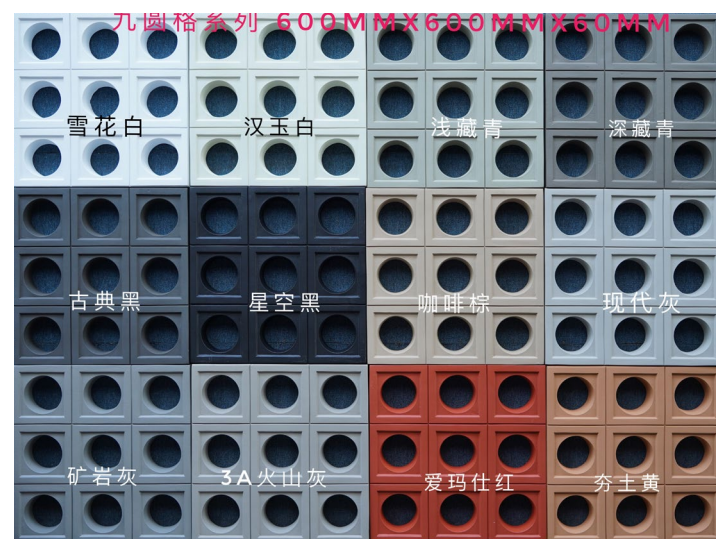
包装 (Packing): 5pcs/10.66kg

单片 (Single PCS): 1.89kg

纸箱 (Cartons): 1.21kg



颜色 colour



PU 构件 - 三角格

PU Decorative components

规格 (Specification): 600×600×(10-60)mm

材料 (Material): 聚氨酯 (Polyurethane)

装箱尺寸 (Carton Size): 615×370×615

包装 (Packing): 5pcs/10.66kg

单片 (Single PCS): 1.89kg

纸箱 (Cartons): 1.21kg



颜色 colour



PU 构件 - 九宫格

PU Decorative components

规格 (Specification): 600×600×(10-60)mm

材料 (Material): 聚氨酯 (Polyurethane)

装箱尺寸 (Carton Size): 615×370×615

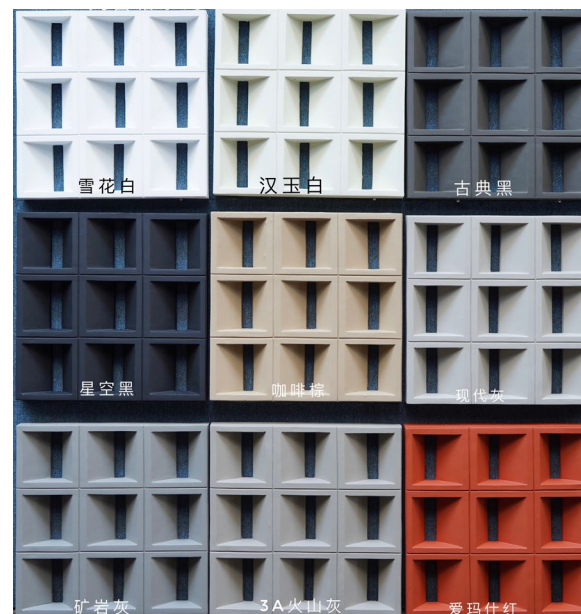
包装 (Packing): 5pcs/10.66kg

单片 (Single PCS): 1.89kg

纸箱 (Cartons): 1.21kg



颜色 colour



PU 构件 - 斜体板

PU Decorative components

规格 (Specification): 1200×600× (10-25) mm

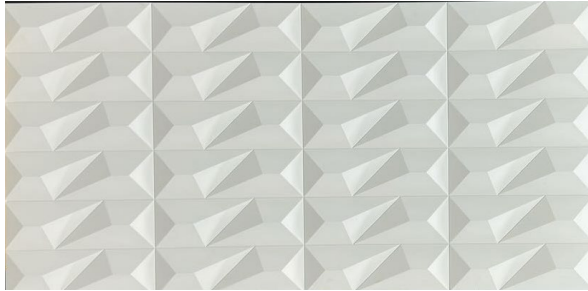
材料 (Material): 聚氨酯 (Polyurethane)

装箱尺寸 (Carton Size): 1220×340×615

包装 (Packing): pcs/kg

单片 (Single PCS): 1.8kg

纸箱 (Cartons): 1.67kg



颜色 colour



雪花白 汉白玉 浅藏青 深藏青 古典黑 星空黑 咖啡棕 现代灰 黄金麻不加麻
矿岩灰 3A 火山灰 2A 白玉兰 爱马仕红 夯土黄 中国红 宝石蓝 墨绿色 孔雀绿

PU 构件 - 尤里板

PU Decorative components

规格 (Specification): 1200×600× (10-25) mm

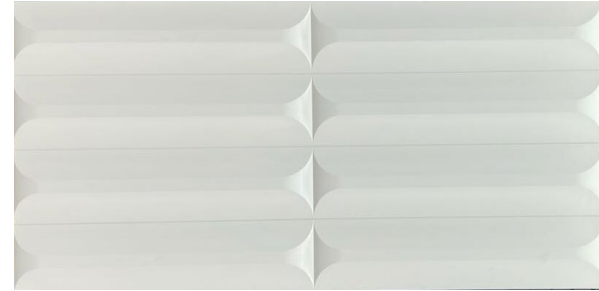
材料 (Material): 聚氨酯 (Polyurethane)

装箱尺寸 (Carton Size): 1220×340×615

包装 (Packing): pcs/kg

单片 (Single PCS): 1.8kg

纸箱 (Cartons): 1.67kg



颜色 colour



雪花白 汉白玉 浅藏青 深藏青 古典黑 星空黑 咖啡棕 现代灰 黄金麻不加麻
矿岩灰 3A 火山灰 2A 白玉兰 爱马仕红 夯土黄 中国红 宝石蓝 墨绿色 孔雀绿

PU 构件 - 时钟

PU Decorative components

规格 (Specification): 1200×600× (10-25) mm

材料 (Material): 聚氨酯 (Polyurethane)

装箱尺寸 (Carton Size): 1220×340×615

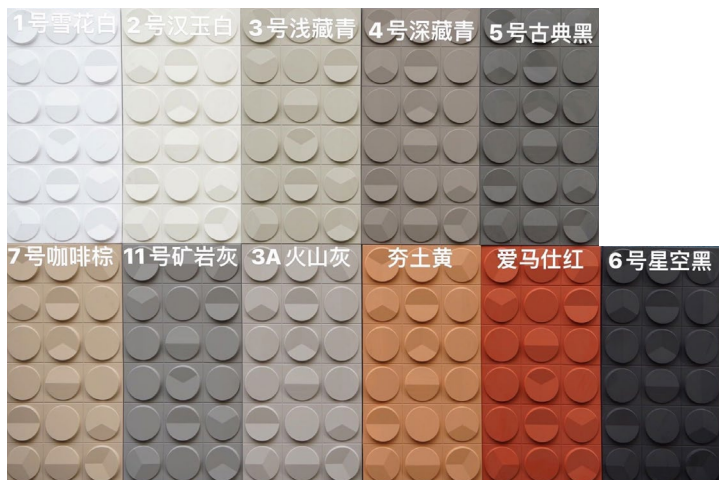
包装 (Packing): 12pcs/25.07kg

单片 (Single PCS): 1.95kg

纸箱 (Cartons): 1.67kg



颜色 colour



PU 构件 - 面包板

PU Decorative components

规格 (Specification): 1200×600× (10-40) mm

材料 (Material): 聚氨酯 (Polyurethane)

装箱尺寸 (Carton Size): 1220×340×615

包装 (Packing): 8pcs/17.27kg

单片 (Single PCS): 1.95kg

纸箱 (Cartons): 1.67kg



颜色 colour



PU 构件 - 未来石

PU Decorative components

规格 (Specification): 1200×600× (10-25) mm

材料 (Material): 聚氨酯 (Polyurethane)

装箱尺寸 (Carton Size): 1220×340×615

包装 (Packing): 12pcs/17.27kg

单片 (Single PCS): 1.95kg

纸箱 (Cartons): 1.67kg



颜色 colour

2号汉玉白 3号浅藏青 4号深藏青 5号古典黑 6号星空黑



7号咖啡棕 11号矿岩灰 3A火山灰 夯土黄 爱马仕红



PU 构件 - 小圆板

PU Decorative components

规格 (Specification): 1200×600× (10-25) mm

材料 (Material): 聚氨酯 (Polyurethane)

装箱尺寸 (Carton Size): 1220×340×615

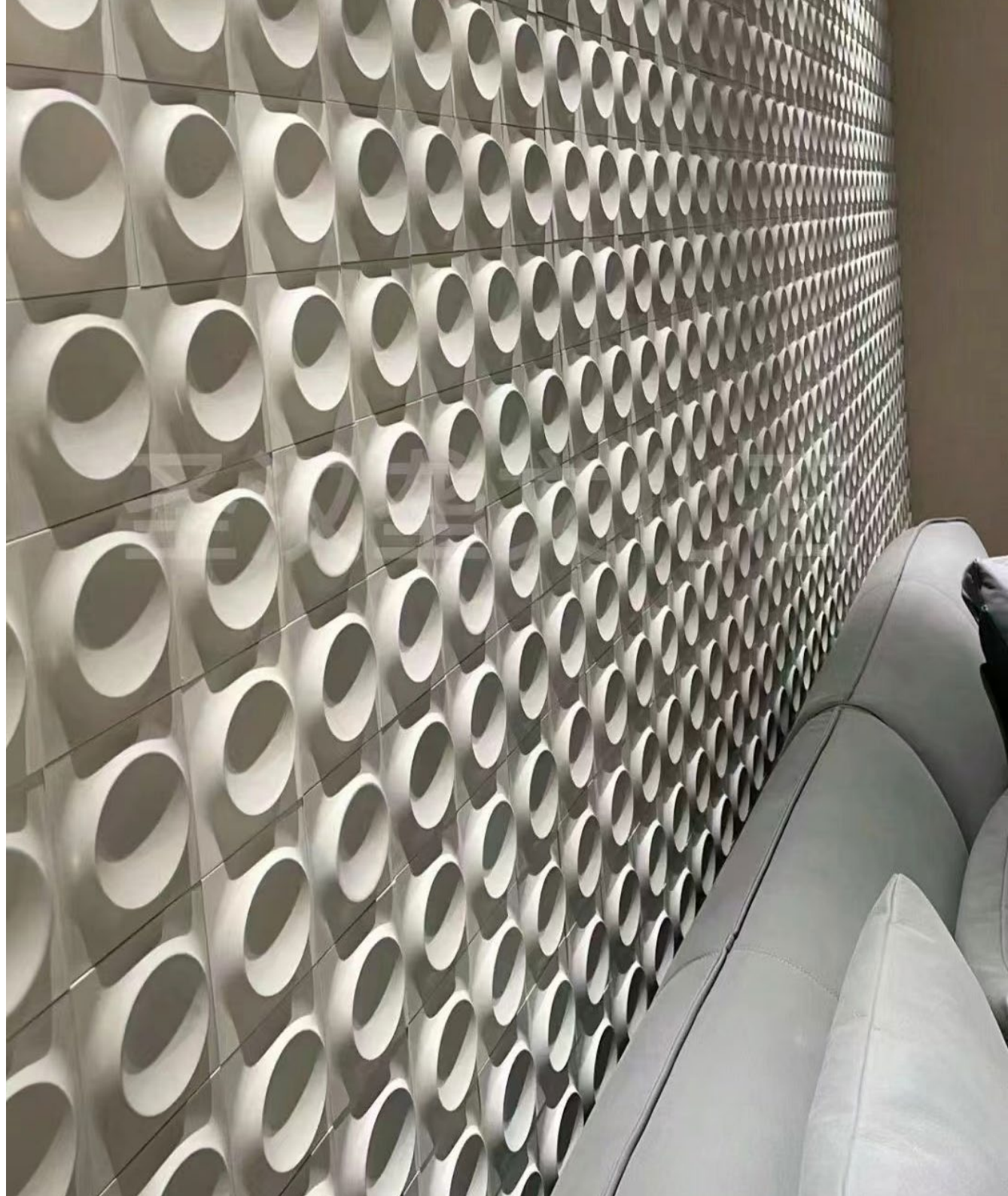
包装 (Packing): 12pcs/25.07kg

单片 (Single PCS): 1.95kg

纸箱 (Cartons): 1.67kg



颜色 colour



PU 构件 - 几何板 A 款

PU Decorative components

规格 (Specification): 1200×600× (10-25) mm

材料 (Material): 聚氨酯 (Polyurethane)

装箱尺寸 (Carton Size): 1220×340×615

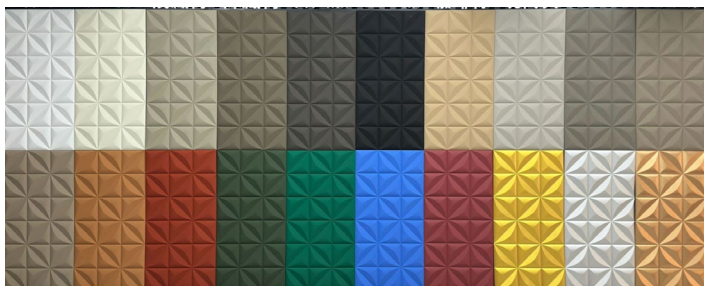
包装 (Packing): 13pcs/27.02kg

单片 (Single PCS): 1.95kg

纸箱 (Cartons): 1.67kg



颜色 colour



雪花白 汉白玉 浅藏青 深藏青 古典黑 星空黑 咖啡棕 现代灰 矿岩灰 3A 火山灰
2A 白玉兰 夯土黄 爱马仕红 墨绿色 孔雀绿 宝石蓝 中国红 土豪金 金属银 古铜色

PU 构件 - 几何板 B 款

PU Decorative components

规格 (Specification): 1200×600× (10-25) mm

材料 (Material): 聚氨酯 (Polyurethane)

装箱尺寸 (Carton Size): 1220×340×615

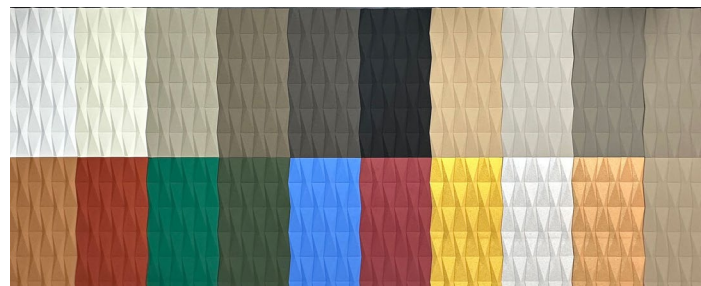
包装 (Packing): 13pcs/27.02kg

单片 (Single PCS): 1.95kg

纸箱 (Cartons): 1.67kg



颜色 colour



雪花白 汉白玉 浅藏青 深藏青 古典黑 星空黑 咖啡棕 现代灰 矿岩灰 3A 火山灰
夯土黄 爱马仕红 孔雀绿 墨绿色 宝石蓝 中国红 土豪金 金属银 古铜色 2A 白玉兰

PU 构件 - 几何板 C 款

PU Decorative components

规格 (Specification): 1200×600× (10-25) mm

材料 (Material): 聚氨酯 (Polyurethane)

装箱尺寸 (Carton Size): 1220×340×615

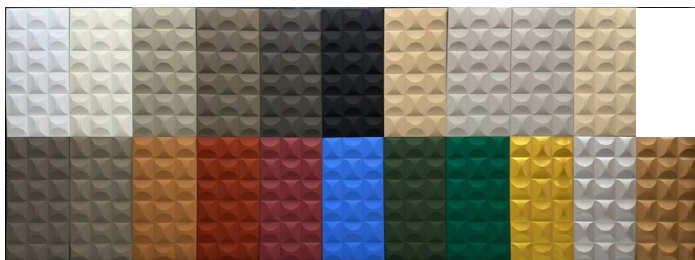
包装 (Packing): 13pcs/27.02kg

单片 (Single PCS): 1.95kg

纸箱 (Cartons): 1.67kg



颜色 colour



雪花白 汉白玉 浅藏青 深藏青 古典黑 星空黑 咖啡棕 现代灰 灰麻斑 黄金斑
矿岩灰 3A 火山灰 夯土黄 爱马仕红 中国红 墨绿色 孔雀绿 宝石蓝 土豪金 金属银 古铜色

PU 构件 - 几何板 D 款

PU Decorative components

规格 (Specification): 1200×600× (10-25) mm

材料 (Material): 聚氨酯 (Polyurethane)

装箱尺寸 (Carton Size): 1220×340×615

包装 (Packing): 13pcs/27.02kg

单片 (Single PCS): 1.95kg

纸箱 (Cartons): 1.67kg



颜色 colour



雪花白 汉白玉 浅藏青 深藏青 古典黑 星空黑 咖啡棕 现代灰 灰麻斑 黄金斑
矿岩灰 3A 火山灰 夯土黄 爱马仕红 中国红 墨绿色 孔雀绿 宝石蓝 土豪金 金属银 古铜色

PU 构件 - 羽毛石

PU Decorative components

规格 (Specification): 900×200× (15-50) mm

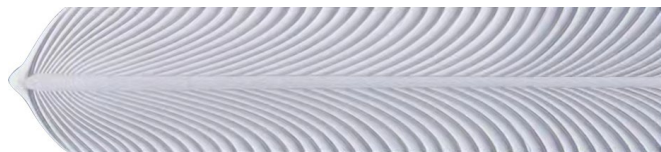
材料 (Material): 聚氨酯 (Polyurethane)

装箱尺寸 (Carton Size): 915×325×215

包装 (Packing): 8pcs/5.18kg

单片 (Single PCS): 0.54kg

纸箱 (Cartons): 0.86kg



颜色 colour



PU 构件 - 古瓦片

PU Decorative components

规格 (Specification): 1200×360× (15-25) mm

材料 (Material): 聚氨酯 (Polyurethane)

装箱尺寸 (Carton Size): 1220×380×265

包装 (Packing): 10pcs/14.35kg

单片 (Single PCS): 1.29kg

纸箱 (Cartons): 1.45kg



颜色 colour



03 罗马黑 01 维多利亚白 02 水泥灰



PU 构件 - 立体板

PU Decorative components

规格 (Specification): 1200×600× (10-25) mm

材料 (Material): 聚氨酯 (Polyurethane)

装箱尺寸 (Carton Size): 1220×340×615

包装 (Packing): 12pcs/18.95kg

单片 (Single PCS): 1.44kg

纸箱 (Cartons): 1.67kg



颜色 colour



雪花白	汉白玉	浅藏青	深藏青	古典黑	星空黑	咖啡棕
现代灰	矿岩灰	3A火山灰	爱马仕红	夯土黄	中国红	2A白玉兰